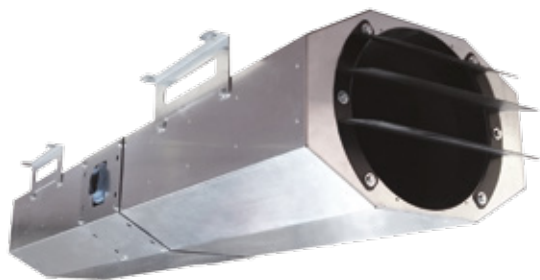


# CC-JD LP HT

Nízkoprofilové proudové axiální ventilátory určené pro větrání garáží a podzemních parkovišť



Açplus<sup>+</sup>  
F300/120

CC-JD LP HT

Katalog produktů

## CHARAKTERISTIKA

- **CC-JD LP standardní provedení pro odvod CO až do +50 °C**
- Osmiboký tvar, kompaktní konstrukce a nízký profil pro instalaci v garážích, kde jsou výšková omezení
- Provedení **CC-JD LP HT**, dvouúčelové ventilátory, v případě požáru zajistí jak odvod CO (oxidu uhelnatého), tak odsávání požárního kouře, **certifikace třídy F300/120 dle EC12101-3 (300 °C/120 min)**
- Speciální technologie proudových ventilátorů je spojení nejvyššího výkonu a nízkých instalačních a provozních nákladů
- **Použití CC-JD LP umožní úplné odstranění potrubních systémů z větrání garáží a podzemních parkovišť**

## KONSTRUKCE

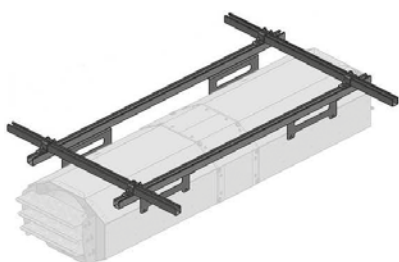
- Integrované osmihranné tlumiče z pozinkovaného plechu vyplněné hlukovou izolací
- Nastavitelné hliníkové lopatky pro maximální účinnost
- Deflektory na výtlačné straně ventilátoru pro usměrnění proudění vzduchu, pro obousměrné modely dodávány dva deflektory ve standardu. Pro jednosměrné modely, jeden deflektor na výtlačné straně a ochranný kryt na straně sání.
- Upevňovací konzole pro montáž na stěnu nebo strop, standardně dodávány a předinstalovány pro snadnou montáž
- Plášť vyrobený z pozinkovaného ocelového plechu
- Oběžné kolo a profilové lopatky vyrobeny z hliníku
- Svorkovnice IP54, odolná vůči vysokým teplotám ve standardu

## MOTOR

- Asynchronní 3f motory vyrobeny dle IEC 60034, IEC 60072, EMC 2014/30 / UE, LVD 2014/35 / UE
- IP55, třída H

## NA POPTÁNÍ – LZE DODAT

- Servisní vypínač s IP67 odolnost na vysoké teploty
- Nastavitelné deflektory
- Nastavitelná stropní konzole s certifikací F400



\* nastavitelná stropní konstrukce s odolností F400



\* STANDARD svorkovnice IP54, odolná vysokým teplotám



\* NA POPTÁNÍ servisní vypínač IP67, odolný vysokým teplotám

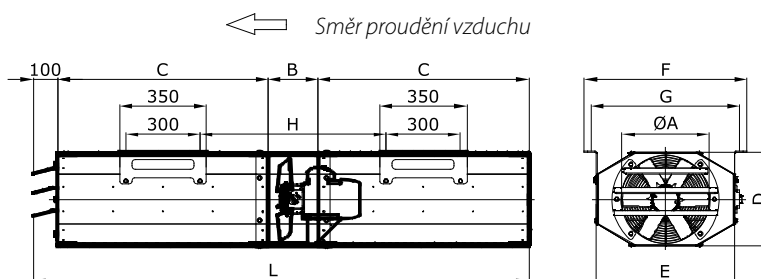
## TECHNICKÉ PARAMETRY

Typ	Provedení	Objemový průtok [m <sup>3</sup> /h]	Rychlost proudění vzduchu [m/s]	Napájení [V/Hz]	Tah motoru [N]	Příkon [kW]	Proud [A]	Otáčky [ot./min]	Lp @ 3 m* [dB(A)]	Lw ** [dB(A)]
<b>Jednosměrné provedení</b>										
CC-JD LP HT	312	4608	17,5	400/50	27	0,75	1,57	2900	65	85,5
CC-JD LP HT	352	6120	17,7	400/50	37	1,1	2,36	2900	66	87,5
CC-JD LP HT	402	9684	20,9	400/50	68	1,5	3,5	2900	68	88,5
CC-JD LP HT	312/4	4608/2268	17,5/8,7	400/50	27/7	0,8/0,2	1,91/0,60	2900/1400	65/48	85,5/68,5
CC-JD LP HT	352/4	6210/3024	17,7/8,8	400/50	37/9	1,1/0,25	2,49/0,8	2900/1400	70/53	90,5/73,5
CC-JD LP HT	402/4	9684/4788	20,9/10,4	400/50	68/17	1,5/0,37	3,54/1,25	2900/1400	68/52	88,5/72,5
<b>Obousměrné provedení (reverzní chod)</b>										
CC-JD/R LP HT	352	6120	17,7	400/50	37	1,1	2,49	2900	70	90,5
CC-JD/R LP HT	402	8532	18,86	400/50	55	1,5	3,17	2900	67	88
CC-JD/R LP HT	352/4	6228/3096	18/8,94	400/50	38/9	1,1/0,25	2,49/0,8	2810/1390	66/50	87,5/70,5
CC-JD/R LP HT	402/4	8532/4248	18,86/9,39	400/50	55/14	1,5/0,37	3,45/1,14	2880/1430	67/51	88/72

\* Hladina akustického tlaku měřena ve volném poli Q4 ve vzdálenosti 3 m od sání ventilátoru

\*\* Hladina akustického výkonu podle ISO3746 – Tolerance ± 3 dB (A)

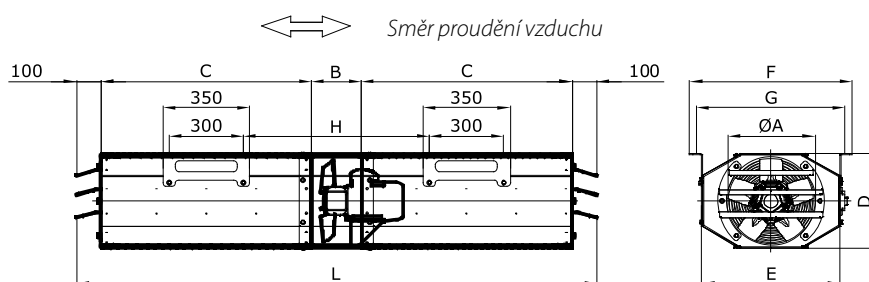
### JEDNOSMĚRNÉ PŘEVODNÍ



ROZMĚRY

Typ	Rozměry [mm]									Hmotnost [kg]
	ØA	B	C	D	E	F	G	H	L	
CC-JD LP 310	305	200	850	327	505	605	656	750	2000	65
CC-JD LP 350	355	200	850	377	555	655	615	750	2000	72
CC-JD LP 400	405	230	850	427	605	705	665	780	2000	80

### OBOUSMĚRNÉ PŘEVODNÍ (REVERZNÍ CHOD)



ROZMĚRY

Typ	Rozměry [mm]									Hmotnost [kg]
	ØA	B	C	D	E	F	G	H	L	
CC-JD LP 350	355	200	850	377	565	655	615	750	2100	72
CC-JD LP 400	405	230	850	427	605	705	665	780	2130	80

### NASTAVITELNÁ STROPNÍ KONSTRUKCE

