

## PŘÍCHYTKA – L

### CHARAKTERISTIKA

- Jednoduchý typ závěsu vhodný pro čtyřhranné vzduchovody
- Závěs se připevňuje na horní hranu potrubí nanýtováním nebo přišroubováním
- Gumové silentbloky zabraňují přenosu vibrací do závitových tyčí nebo jiných kotevních prvků

### POUŽITÍ

Zavěšení čtyřhranných vzduchodůů.

### PŘÍKLAD ZNAČENÍ

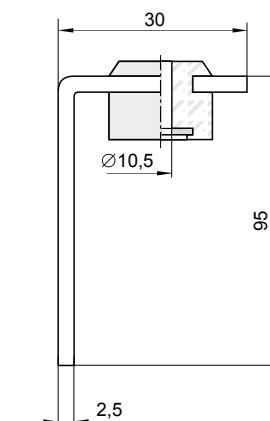
#### PRICHYTKA-L

L – Typ  
PRICHYTKA – Příchytka

### TECHNICKÁ DATA

- Materiál:** 2,5 mm silný pozinkovaný ocelový plech a pryž
- Rozměr napojení:** Otvor v silentbloku vhodný pro závitové tyče M10
- Nosnost:** 40 kg

### ROZMĚRY



## PŘÍCHYTKA – U

### CHATAKTERISTIKA

- Jednoduchý typ závěsu vhodný pro čtyřhranné vzduchovody
- Závěs se připevňuje na horní hranu potrubí nanýtováním nebo přišroubováním
- Gumové silentbloky zabraňují přenosu vibrací do závitových tyčí nebo jiných kotevních prvků

### POUŽITÍ

Zavěšení kruhových vzduchodůů.

### PŘÍKLAD ZNAČENÍ

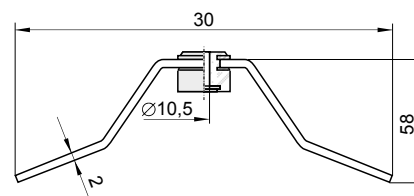
#### PRICHYTKA-U

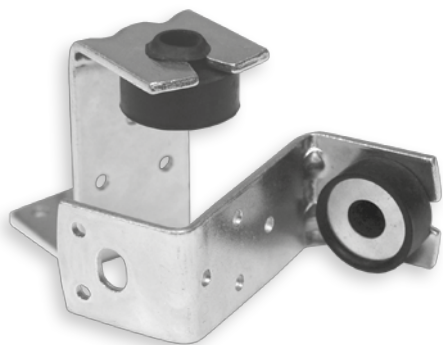
U – Typ  
PRICHYTKA – Příchytka

### TECHNICKÁ DATA

- Materiál:** 2 mm silný pozinkovaný ocelový plech a pryž
- Rozměr napojení:** Otvor v silentbloku vhodný pro závitové tyče M10
- Nosnost:** 40 kg

### ROZMĚRY





## PŘÍCHYTKA – Z

### CHARAKTERISTIKA

- Jednoduchý typ závěsu vhodný pro čtyřhranné vzduchovody
- Závěs se připevňuje na horní hranu potrubí nanýtováním nebo přišroubováním
- Gumové silentbloky zabraňují přenosu vibrací do závitových tyčí nebo jiných kotevních prvků

### POUŽITÍ

Zavěšení čtyřhranných vzduchodů.

### PŘÍKLAD ZNAČENÍ

#### PRÍCHYTKA-Z

Z – Typ

PRÍCHYTKA – Příchytky

### TECHNICKÁ DATA

- Materiál:** 2,5 mm silný pozinkovaný ocelový plech a pryž
- Rozměr napojení:** Otvor v silentbloku vhodný pro závitové tyče M10
- Nosnost:** 40 kg

### ROZMĚRY

