

# CF

## CHARAKTERISTIKA

- Diagonální ventilátor
- Nízká hladina akustického výkonu
- Snadná instalace mezi potrubí, montážní konzole součástí ventilátoru
- Možnost demontáže motoru bez nutnosti demontáže potrubí
- Pro vertikální i horizontální instalace
- Vhodný pro delší trasy
- Elektrické krytí IPX4
- Průměry 100, 125, 160 a 200 mm
- Materiál technický plast bílé barvy

## PODMÍNKY PROVOZU

Ventilátor je určen pro provoz ve vnitřním základním prostředí s okolní teplotou od -5 °C do +40 °C, pro dopravu čistého vzduchu bez prachu, mastnot, výparů chemikálií a dalšího znečištění. Dále je nutné zajistit, aby ventilátor nenamrzal, nestékal do něj a neusazoval se v něm kondenzát vody z potrubí. Elektrické krytí motoru ventilátoru je IPX4.

## KONSTRUKCE

- Materiál technický plast bílé barvy
- Pro instalaci mezi potrubí
- Možnost demontáže motoru bez nutnosti demontáže potrubí
- Speciálně tvarované lopatky motoru
- Pro teploty do +40 °C

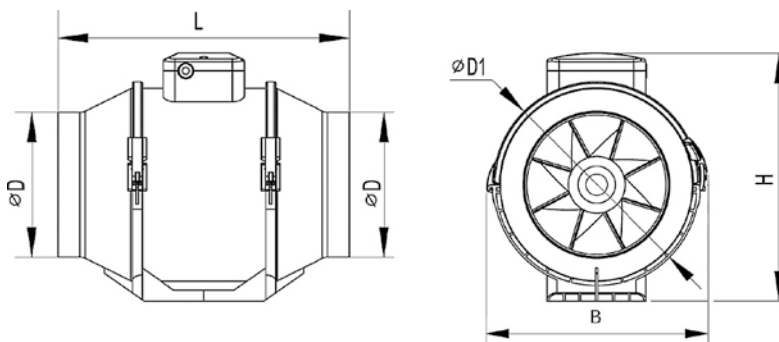
## MOTOR

- AC motor 2. otáčkový
- Elektrické krytí IPX4
- Kuličková ložiska
- Napájení 230 V / 50 Hz
- Regulace otáček ventilátorů fázovým nebo transformátorovým regulátorem

## ELEKTRICKÁ SVORKOVNICE

Skříňka se svorkovnicí a kabelovými průchodkami na těle ventilátoru.

## ROZMĚRY

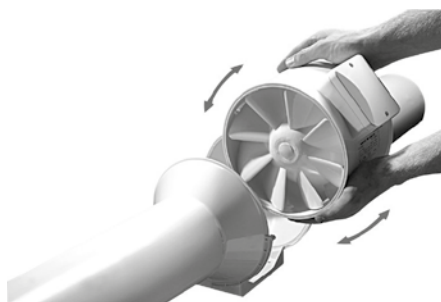


Typ	Rozměry [mm]					Hmotnost [kg]
	D	D1	H	B	L	
CF100	96	126	190	165	246	1,5
CF125	123	136	190	165	246	1,4
CF125S	123	185	250	220	295	3
CF160	158	185	250	220	295	3,4
CF200	197	209	261	239	296	6,5

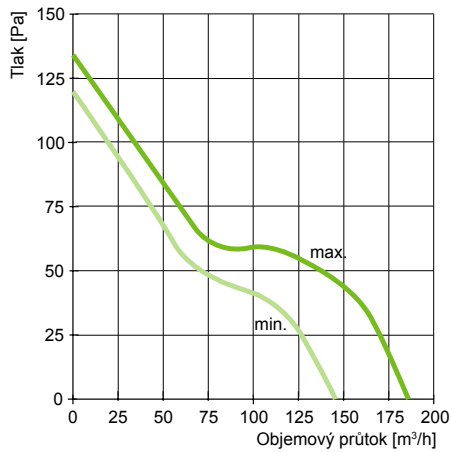
## TECHNICKÉ PARAMETRY

Typ	Objemový průtok [m³/h]		Otáčky [1/min]		Příkon [W]		Proud [A]		Hluk* [dB(A)]	
	max.	min.	max.	min.	max.	min.	max.	min.	max.	min.
CF100	187	145	2500	2450	28	25	0,25	0,16	35	28
CF125	280	220	2500	2400	38	28	0,26	0,19	36	29
CF125S	345	285	2500	2400	65	47	0,28	0,21	42	31
CF160	552	467	2450	2350	76	54	0,34	0,24	44	33
CF200	1040	830	2510	2055	125	90	0,55	0,4	52	45

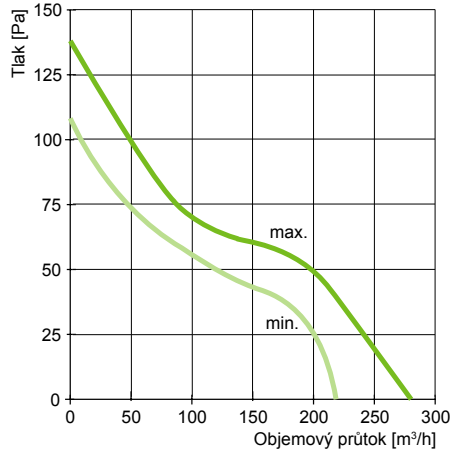
\* Hladina akustického tlaku ve vzdálenosti 3 m od sání ventilátoru



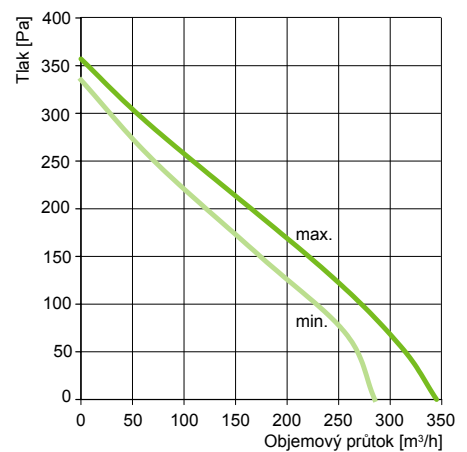
**CHARAKTERISTIKA VENTILÁTORU  
CF100**



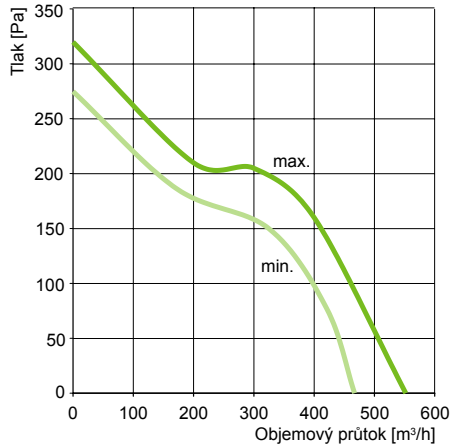
**CF125**



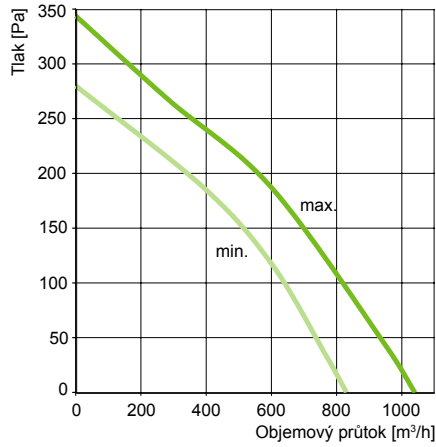
**CF125S**



**CF160**



**CF200**



3

**PŘÍSLUŠENSTVÍ**



**2SR**  
Ochranná mřížka



**R10**  
Elektronický regulátor otáček



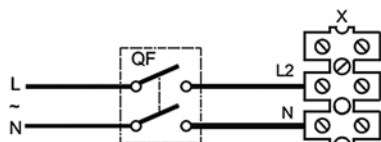
**RS**  
Transformátorový  
regulátor otáček



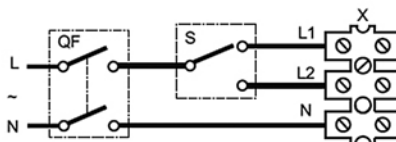
**RVS**  
Transformátorový  
regulátor otáček

**SCHEMA ZAPOJENÍ**

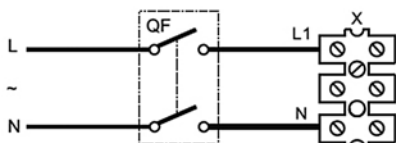
**CF100/125**



MAX

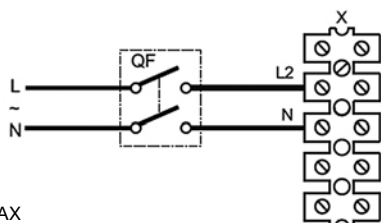


MAX/MIN

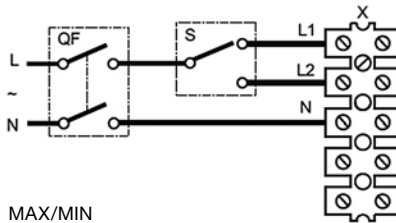


MIN

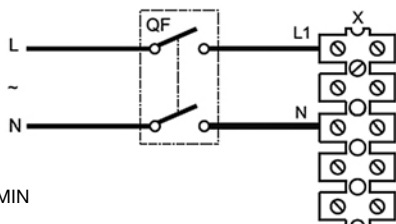
**CF125S/160/200**



MAX



MAX/MIN



MIN

\* Uvedená schémata zapojení jsou pouze orientační, vždy má vyšší prioritu schéma zapojení uvedené na výrobku

**PŘÍKLAD ZNAČENÍ**

**CF100**

- 100 – Velikost
- CF – Radiální potrubní ventilátor

