

CHARAKTERISTIKA

- Vysoce elastická a přilnavá montážní páska

POUŽITÍ

Těsnění vzduchovodů, univerzální použití. Nevhodná pro venkovní aplikace.

PVC

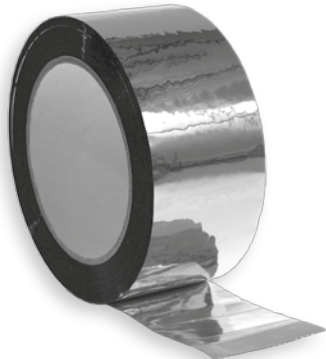
TECHNICKÁ DATA

Materiál:	Copolymer
Lepivá vrstva:	Syntetický kaučuk
Šíře:	50 mm
Délka:	10, 20, a 33 m
Teplotní odolnost:	-10°C až +80°C
Montážní teplota:	Minimálně +10°C až +80°C
Pracovní tlak:	1000 Pa
Barva:	Šedá

PŘÍKLAD ZNAČENÍ

PVC50/10

10	– Délka 10, 20, 33 m
50	– Šíře v mm
PVC	– Samolepící PVC páska



CHARAKTERISTIKA

- Hliníková samolepící páska, která slouží jako odrazová vrstva světelné a tepelné energie.

POUŽITÍ

Těsnění vzduchovodů. Vhodná pro vnitřní i venkovní použití.

ALU

TECHNICKÁ DATA

Materiál:	Hliníková fólie tloušťky 0,026 mm
Lepivá vrstva:	Akrylát
Lepivost (sloupnutí):	18 N/25 mm
Lepivost (kuličkový test):	20 cm
Krycí vrstva:	Odnímatelná krycí vrstva
Pevnost v tahu:	45 N/25 mm
Protahitelnost:	3%
Šíře:	50 mm
Délka:	10; 50 m
Teplotní odolnost:	-30°C až +120°C
Montážní teplota:	+5°C až +40°C
Pracovní tlak:	1000 Pa
Barva:	Stříbrná

PŘÍKLAD ZNAČENÍ

ALU050/010

010	– Délka 10, 50 m
050	– Šíře v mm
ALU	– Samolepící hliníková páska



CHARAKTERISTIKA

- Hliníková samovulkanizující páska
- Vulkanizace této velmi pevné pásky se aktivuje napnutím a přitlačením k opravovanému předmětu
- Páska dokonale přilne po 24 hodinách
- Potom vytvoří stálou vzduchotěsnou a vodotěsnou ochranu.
- Páska může být bez dalších úprav natírána běžnými nátěry

POUŽITÍ

Opravy vzduchovodů, kameninových potrubí, oplechování střech, betonových a azbestových trub.

ASB

TECHNICKÁ DATA

Materiál:	0,04 mm silná hliníková fólie
Lepivá vrstva:	0,9 mm silné butylkaučukové lepidlo
Šíře:	50 mm
Délka:	15 m
Přilnavost k pozinkované oceli:	2,0 kg/cm
Teplotní odolnost:	-20 °C až +80 °C
Montážní teplota:	+5 °C až +35 °C
Pracovní tlak:	3500 Pa
Barva:	Stříbrná

PŘÍKLAD ZNAČENÍ

ASB050

050 – Šíře v mm

ASB – Smršťovací samolepící páska s hliníkovou folií



CHARAKTERISTIKA

- Pevná, trvale pružná samovulkanizující páska
- Obzvláště vhodná pro kruhové nebo oválné vzduchovody
- Vulkanizace se aktivuje napnutím a přitlačením pásky
- Plného přilnutí dosáhne páska po 24 hodinách

POUŽITÍ

Těsnění vzduchotechnických rozvodů s požadavkem na vysokou tlakovou odolnost a vzduchotěsnost. Páska není vhodná pro venkovní použití.

PSB

TECHNICKÁ DATA

Materiál:	0,03 mm silná polyetylenová fólie
Lepivá vrstva:	0,9 mm silná, krytá silikonovým papírem
Šíře:	50 mm
Délka:	15 m
Přilnavost k pozinkované oceli:	3,6 kg/cm
Teplotní odolnost:	-20 °C až +70 °C
Montážní teplota:	+5 °C až +35 °C
Pracovní tlak:	4000 Pa
Barva:	Šedá

PŘÍKLAD ZNAČENÍ

PSB050

050 – Šíře v mm

PSB – Smršťovací samolepící páska s hliníkovou folií



CHARAKTERISTIKA

- Samolepící polyetylenová páska vyztužená pevnou textilií
- Výhodou této pásky je maximální protažení do 8%

POUŽITÍ

Všeobecné použití při montážích vzduchotechnických rozvodů, s požadavkem na minimální protažení pásky.

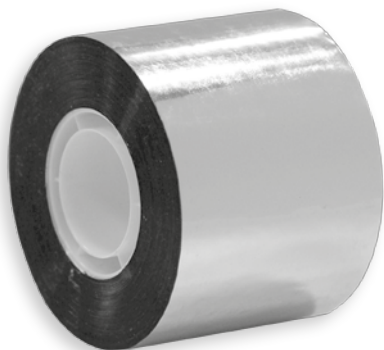
DUCT

TECHNICKÁ DATA

Materiál:	0,31 mm silná polyetylenová fólie s textilní výztuhou
Lepivá vrstva:	Kaučuk
Šíře:	50 mm
Délka:	50 m
Teplotní odolnost:	-20 °C až +75 °C
Montážní teplota:	+5 °C až +30 °C
Pracovní tlak:	1500 Pa
Barva:	Stříbrošedá

PŘÍKLAD ZNAČENÍ

DUCT5050	
	50 – Délka v m
	50 – Šíře v mm
	DUCT – Textilní páska stříbrná



CHARAKTERISTIKA

- Samolepící hliníková metalizovaná polypropylenová fólie s lesklým povrchem a dlouhodobě stálým akrylátovým lepidlem

POUŽITÍ

Překrývání spár izolačních materiálů kašírováním hliníkem, dekorální účely.

POLYBAND

TECHNICKÁ DATA

Materiál:	Polypropylenová fólie metalizovaná hliníkem
Lepivá vrstva:	Akrylátové lepidlo
Šíře:	50 a 75 mm
Délka:	50 m
Teplotní odolnost:	-20 °C až +100 °C
Montážní teplota:	+5 °C až +40 °C
Pracovní tlak:	1500 Pa
Barva:	Stříbrná

PŘÍKLAD ZNAČENÍ

POLYBAND050	
	050 – Šíře v mm
	POLYBAND – Samolepící pokovená páska



GT4

CHARAKTERISTIKA

- Lehce zpracovatelná a dobře dělitelná samolepící páska z pěnového polyetylen
- Vhodná také pro těsnění v běžné stavební výrobě (okna, dveře atd.)

POUŽITÍ

Těsnění vzduchovodů mezi přírubami s požadavkem na termoizolační schopnost těsnícího materiálu.

TECHNICKÁ DATA

Materiál:	4 mm silný pěnový polyetylen
Šíře:	9 mm
Délka:	100 m
Teplotní odolnost:	-30 °C až +80 °C
Montážní teplota:	+18 °C až +30 °C
Barva:	Černá

PŘÍKLAD ZNAČENÍ

GT4/09NB

