



# FLK-K

## CHARAKTERISTIKA

- **Rozměrová řada 125 a 160 mm**
- **Třída filtrace G1**
- Filtrační box je určen pro odloučení běžného mechanického znečištění vzduchu jako jsou (větší prach, kousky popela, atd.)
- Je určen pro vestavbu do kruhových vzduchotechnických systémů od krbové vložky, kde postačuje menší odlučivost
- Používá se jako předfiltr
- Filtrační box je určen pro dopravu vzduchu o teplotě max. +150 °C

## KONSTRUKCE

- Skříň z pozinkovaného plechu
- Kruhové nástavce jsou opatřeny drážkami

## INSTALACE

- Do vzduchotechnických systémů, před ventilátor
- Do potrubí se osazuje zasunutím
- Malá stavební délka pro snadnou instalaci
- Víko ke skříni připevněno jednoduchým bednovým uzávěrem. To umožní snadný přístup k filtru bez použití náradí
- Směr proudění vzduchu vyznačen šipkou na boxu
- Nutné zachovat přístup k filtru z důvodu čištění a výměny

### Filtrační vložka

**Třída filtrace:** G1  
**Max. teplotní odolnost:** 150 °C  
**Materiál:** Tahokov nerez 1.4301, oko 4 × 2 mm

**Způsob čištění:** Suchou cestou – mechanickým vyklepáním, vysavačem mokrou cestou – umýt vodou případně saponátem

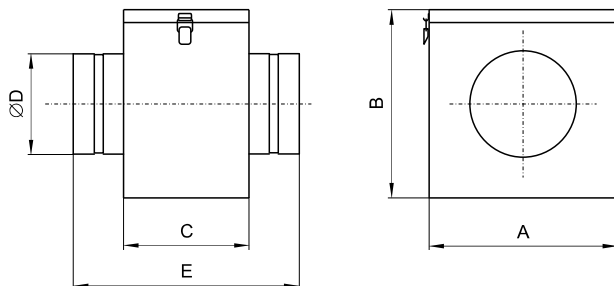
**Interval čištění/výměny:** Po dosažení dvojnásobné tlakové ztráty oproti čistému stavu

## PŘÍKLAD ZNAČENÍ

### FLK-K-160-150 °C

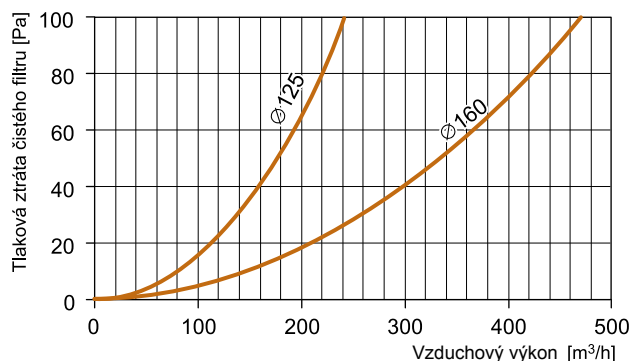
Odolnost do +150 °C  
**125, 150** – Jmenovitý průměr v mm  
**FLK-K** – Deskový filtrační box

## ROZMĚRY



Typ	Rozměry [mm]					Hmotnost [kg]
	ØD	A	B	C	E	
FLK-K-125-150 °C	125	215	205	140	252	1,7
FLK-K-160-150 °C	160	26	235	155	267	2,3

## GRAF TLAKOVÉ ZTRÁTY



4