



ZTZ

CHARAKTERISTIKA

- Závitové tyče umožňují velice pevné připevnění vzduchotechnických rozvodů
- Výhodou je možnost přesného nastavení délky zavěšení

POUŽITÍ

Připevnění kruhových a čtyřhranných vzduchovodů.

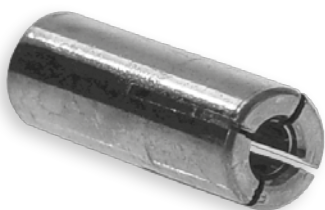
TECHNICKÁ DATA

Materiál:	Pozinkovaná ocel
Rozměry:	M8
Délka:	M8 – 1 000 mm
Nosnost:	M8 – 700 kg

PŘÍKLAD ZNAČENÍ

ZTZ-M8/1,0

- 1,0 – Délka v m
- M8 – Závit
- ZTZ – Závitová tyč



KLK

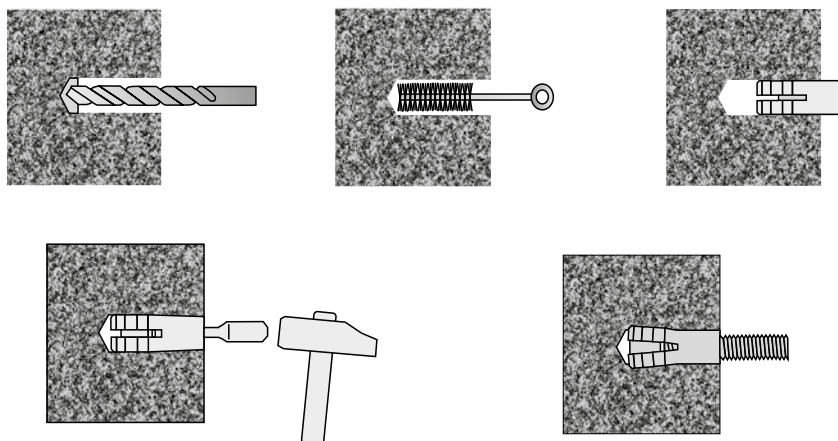
CHARAKTERISTIKA

- Kotva je posledním článkem zakončujícím závěs potrubí, tvořený nejčastěji závitovou tyčí a je nedílnou součástí montáže vzduchotechnických potrubí
- Závitovou tyč (šroub) lze demontovat bez použití větší síly
- Expander uvnitř kotvy se nemůže uvolnit při zatížení v tahu

POUŽITÍ

Závitová kotva slouží k trvalému ukotvení objímky se závitem do betonu pro šroub nebo závitovou tyč.

INSTALACE



TECHNICKÁ DATA

Materiál:	Pozinkovaná ocel
------------------	------------------

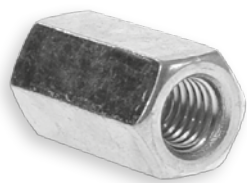
PŘÍKLAD ZNAČENÍ

KLK-M8

- M6 – Závit
- M8 – Závit
- KLK – Klínová kotva

Rozměr závitů	Délka kotvy [mm]	Délka závitů [mm]	Ø otvoru [mm]	Hloubka otvoru [mm]	Max. utahovací moment [Nm]*	Počet kusů v kartonu
M6	25	11	8	27	4,5	100
M8	30	13	10	32	11	100

Rozměr závitů	Beton 30N/mm ² [C20/25]					
	Dovolené statické zatížení [kN]		Mezní zatížení [kN]		Min. vzdálenost od okraje [mm]	Minimální osová rozteč [mm]
	Tah	Smyk	Tah	Smyk		
M6	2,4	2	10	7	80	90
M8	4,2	3,4	12	12	90	110



M – matice

CHARAKTERISTIKA

- Speciální vysoké matice s metrickým závitem pro napojování závitových tyčí
- Při napojení závitových tyčí touto maticí se nosnost závěsu nesnižuje

POUŽITÍ

Spojení závitových tyčí nebo jako distanční prvek.

TECHNICKÁ DATA

Materiál:	Pozinkovaná ocel
Rozměry:	M8
Výška M8:	24 mm

PŘÍKLAD ZNAČENÍ

M8V	V – Provedení
	M8 – Vysoká matice pro závitovou tyč M8



SCR – šrouby

CHARAKTERISTIKA

- Kvalitní, galvanicky upravené samořezné šrouby s vrtací špičkou
- Součástí každého balení je speciální montážní nástavec

POUŽITÍ

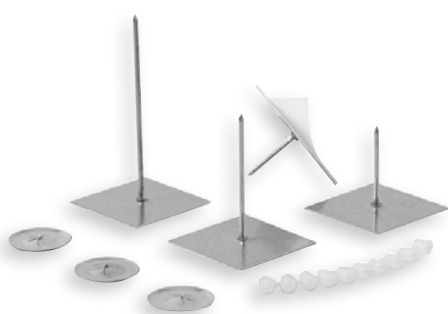
Spojování částí jednotlivých vzduchotechnických komponentů.

TECHNICKÁ DATA

Materiál:	Pozinkovaná ocel
Průměr:	4,2 mm
Délka:	13, 16, 19, 25 mm
Tloušťka spojovaného materiálu:	Maximálně 3,4 mm
Balení:	1 000 ks

PŘÍKLAD ZNAČENÍ

SCR4,2/16	13 – Délka v mm
	16 – Délka v mm
	19 – Délka v mm
	25 – Délka v mm
	4,2 – Průměr v mm
	SCR – Samořezný šroub



PINSA

CHARAKTERISTIKA

- Samolepící hroty, s možností montáže pokličky a ochranného kloboučku na špičku
- Velmi rychlá a jednoduchá montáž
- Ochranné kloboučky pro zajištění bezpečného provozu

POUŽITÍ

Přípevnění izolace na čtyřhranné vzduchovody.

TECHNICKÁ DATA

Materiál trnů:	Hliník
Materiál pokličky:	Ocelový plech
Materiál kloboučku:	Plast
Rozměr podstavy:	50 x 50 mm
Tloušťka podstavy:	1,4 mm (včetně samolepící pásky z polyethylenové pěny, akrylátové lepidlo po obou stranách, zakončeno silikonovým papírem)
Průměr hrotů:	2,7 mm
Délka hrotů:	32 a 63 mm

PŘÍKLAD ZNAČENÍ

PINSA032	032 – Délka trnu v mm
	063 – Délka trnu v mm
	PINSA – Samolepící trn + klipsa