



LF230-S

CHARAKTERISTIKA

- Klapkový pohon pro ovládání vzduchových klapek v zařízeních VZT
- **Velikost klapky až cca 0,8 m²**
- **Kroutící moment 4 Nm**
- Napájecí napětí AC 100 ... 240V
- Ovládání otevřeno/zavřeno nebo tří bodové
- S integrovaným pomocným kontaktem
- Pohon LF230-S uvádí klapku za současného napnutí zpětné pružiny do provozní polohy
- Přerušením napájecího napětí se klapka pomocí pružiny dostává zpět do bezpečnostní polohy

KONSTRUKCE

- Zajištění proti pootočení pomocí přibalené závlačky
- Mechanické omezení pracovního úhlu nastavitelné zabudovaným dorazem
- Pohon je jištěn proti přetížení, nepotřebuje koncový spínač a zůstává automaticky stát na dorazu
- Flexibilní signalizace 0–100% s nastavitelným pomocným spínačem (pouze LF230-S)

INSTALACE

- Jednoduchá přímá montáž na hřidel klapky pomocí univerzální svorky

URČENÍ KROUTÍCÍHO MOMENTU

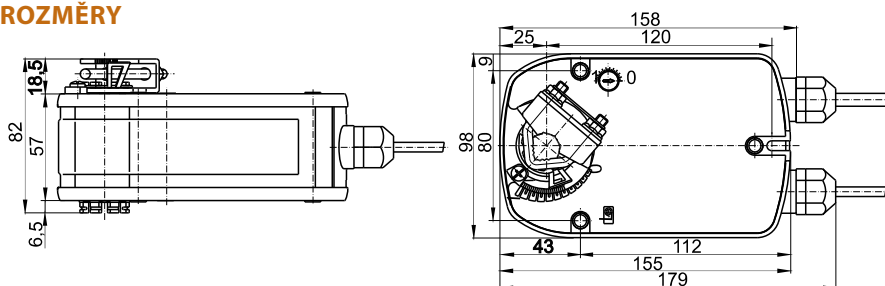
Při určování kroutícího momentu potřebného pro ovládání vzduchových klapek musí být zohledněny údaje výrobců klapek týkající se průřezu, druhu stavby a místa vestavby a vzduchotechnické podmínky.

PŘÍKLAD ZNAČENÍ

LF230-S

LF230-S – Servopohon
4 Nm, 230 V

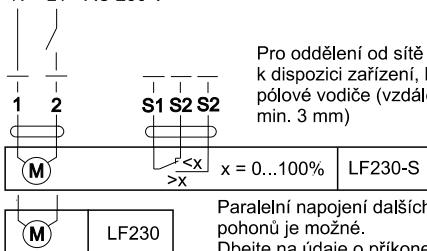
ROZMĚRY



Technická data	LF230-S
Napájecí napětí	AC 230 V, 50/60 Hz
Funkční rozsah	AC 198 ... 264 V
Dimenzování	7 VA ($I_{\max} = 150 \text{ mA}$, $t = 10 \text{ ms}$)
Příkon	Motor – 5 W Pružina – 4 W
Připojení	Motor – kabel 1 m, 2 x 0,75 mm ² Pomocný spínač (pouze LF230-S) – kabel 1 m, 3 x 0,75 mm ²
Pomocný spínač (pouze LF230-S) – spínací body	1 x SPDT 6 (1,5) A, AC 250 V Nastavitelný 0 ... 100%
Smysl otáčení	Volitelný montáží vlevo/vpravo
Kroutící moment	Motor – min. 4 Nm (při jmenovitém napětí) Zpětná pružina – min. 4 Nm
Pracovní úhel	Max. 95° (nastavitelný 37 ... 100% se zabudovaný mechanickým omezením pracovního úhlu)
Doba přestavení	Motor – 40 ... 75 s (0 ... 4 Nm) Zpětná pružina – 20 s při +20 až +50 °C, 60 s při -30 °C
Hladina hluku	Motor – max. 50 dB(A) Pružina – max. 62 dB(A)
Ukazatel polohy	Mechanický
Životnost	60 000 havarijních poloh
Ochranná třída	II (ochranná izolace)
Krytí	IP54
Teplota okolí	-30 až +50 °C
Skladovací teplota	-40 až +80 °C
Kontrola vlhkosti	Dle EN 60335-1
Rušení EMV	CE dle 89/336/EWG, 92/31/EWG, 93/68/EWG Nízkonapěťové ovládání CE dle 73/23/EWG
Údržba	Bezúdržbové
Hmotnost	Cca 1 550 g

SCHÉMA ZAPOJENÍ

N L1 AC 230 V



* Uvedená schémata zapojení jsou pouze orientační, vždy má vyšší prioritu schéma zapojení uvedené na výrobku

4