

CC-JD HT

Proudové axiální ventilátory určené pro větrání garáží a podzemních parkovišť



Aplus⁺
F300/120 F400

CC-JD HT

Katalog produktů

CHARAKTERISTIKA

- **CC-JD standardní provedení pro odvod CO až do +50°C**
- Kompaktní konstrukce
- Provedení **CC-JD HT**, dvouúčelové ventilátory, v případě požáru zajistí jak odvod CO (oxidu uhelnatého), tak odsávání požárního kouře, **certifikace třídy F300/120 a F400 dle EC12101-3 (300°C/120min)**
- Speciální technologie proudových ventilátorů je spojení nejvyššího výkonu a nízkých instalačních a provozních nákladů
- **Použití CC-JD umožní úplné odstranění potrubních systémů z větrání garáží a podzemních parkovišť**

KONSTRUKCE

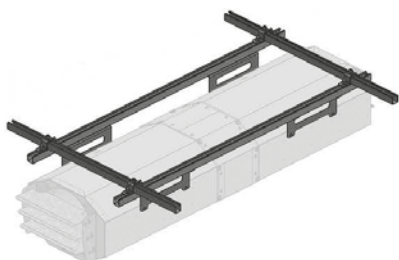
- Integrované tlumiče z pozinkovaného plechu vyplněné hlukovou izolací
- Nastavitelné hliníkové lopatky pro maximální účinnost
- Deflektory na výtlačné straně ventilátoru pro usměrnění proudění vzduchu, pro obousměrné modely dodávány dva deflektory ve standardu. Pro jednosměrné modely, jeden deflektor na výtlačné straně a ochanný kryt na straně sání.
- Upevňovací konzole pro montáž na stěnu nebo strop, standardně dodávány a předinstalovány pro snadnou montáž
- Plášť vyrobený z pozinkovaného ocelového plechu
- Oběžné kolo a profilové lopatky vyrobeny z hliníku
- Svorkovnice IP54, odolná vůči vysokým teplotám ve standardu

MOTOR

- Asynchronní 3f motory vyrobeny dle IEC 60034, IEC 60072, EMC 2014/30 / UE, LVD 2014/35 / UE
- IP55, třída H

NA POPTÁNÍ – LZE DODAT

- Servisní vypínač s IP67 odolnost na vysoké teploty
- Nastavitelné deflektory
- Nastavitelná stropní konzole s certifikací F400



* Nastavitelná stropní konstrukce s odolností F400



* STANDARD svorkovnice IP54, odolná vysokým teplotám



* NA POPTÁNÍ servisní vypínač IP67, odolný vysokým teplotám

TECHNICKÉ PARAMETRY

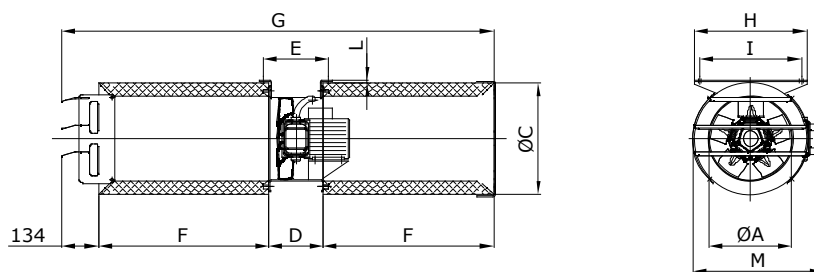
Typ	Provedení	Objemový průtok [m ³ /h]	Rychlost proudění vzduchu [m/s]	Napájení [V/Hz]	Tah motoru [N]	Příkon [kW]	Proud [A]	Otáčky [ot./min]	Lp @ 3 m* [dB(A)]	Lw ** [dB(A)]
Jednosměrné provedení										
CC-JD HT	312	4608	17,5	400/50	27	0,75	1,57	2900	65	85,5
CC-JD HT	352	6120	17,7	400/50	37	1,1	2,36	2900	70	90,5
CC-JD HT	402	9684	20,9	400/50	68	1,5	3,5	2900	68	88,5
CC-JD HT	312/4	4608/2268	17,5/8,7	400/50	27/7	0,8/0,2	1,91/0,60	2900/1440	65/48	85,5/68,5
CC-JD HT	352/4	6210/3024	17,7/8,8	400/50	37/9	1,1/0,25	2,49/0,8	2900/1440	70/53	90,5/73,5
CC-JD HT	402/4	9684/4788	20,9/10,4	400/50	68/17	1,5/0,37	3,54/1,25	2900/1440	68/52	88,5/72,5
Obousměrné provedení (reverzní chod)										
CC-JD/R HT	352	6120	17,7	400/50	37	1,1	2,49	2900	70	90,5
CC-JD/R HT	402	8532	18,86	400/50	55	1,5	3,17	2900	67	88
CC-JD/R HT	352/4	6228/3096	18/8,94	400/50	38/9	1,1/0,25	2,49/0,8	2810/1390	66/50	87,5/70,5
CC-JD/R HT	402/4	8532/4248	18,86/9,39	400/50	55/14	1,5/0,37	3,45/1,14	2880/1430	67/51	88/72

* Hladina akustického tlaku měřená ve volném poli Q4 ve vzdálenosti 3 m od sání ventilátoru

** Hladina akustického výkonu podle ISO3746 – Tolerance ± 3 dB (A)

JEDNOSMĚRNÉ PŘEVODNÍ

← Směr proudění vzduchu

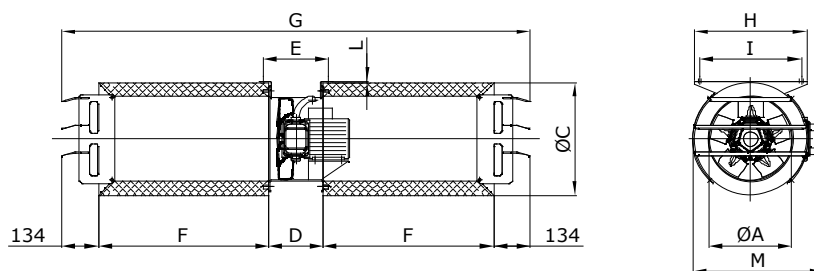


ROZMĚRY

Typ	Rozměry [mm]										Hmotnost [kg]
	ØA	ØC	D	E	F	G	H	I	L	M	
CC-JD 310	315	420	200	240	700	1770	450	410	6	520	65
CC-JD 350	355	450	200	240	700	1770	450	410	6	520	72
CC-JD 400	405	500	230	270	800	1965	500	460	6	582	80

OBOUSMĚRNÉ PŘEVODNÍ (REVERZNÍ CHOD)

↔ Směr proudění vzduchu



ROZMĚRY

Typ	Rozměry [mm]										Hmotnost [kg]
	ØA	ØC	D	E	F	G	H	I	L	M	
CC-JD 350	355	450	200	240	700	1900	450	410	6	520	72
CC-JD 400	405	500	230	270	800	2100	500	460	6	582	80

NASTAVITELNÁ STROPNÍ KONSTRUKCE

