

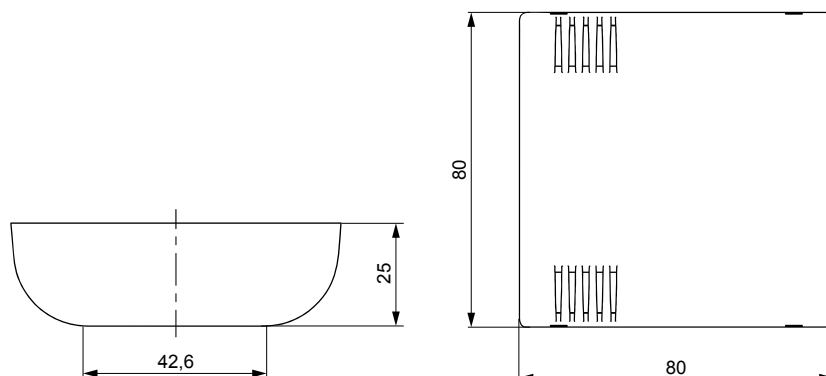


CI-RH-M

CHARAKTERISTIKA

- CI-RH-R prostorové čidlo relativní vlhkosti
- Analogový, napěťový výstup 0–10 V
- Naměřené hodnoty lze číst také přes ModBus

ROZMĚRY



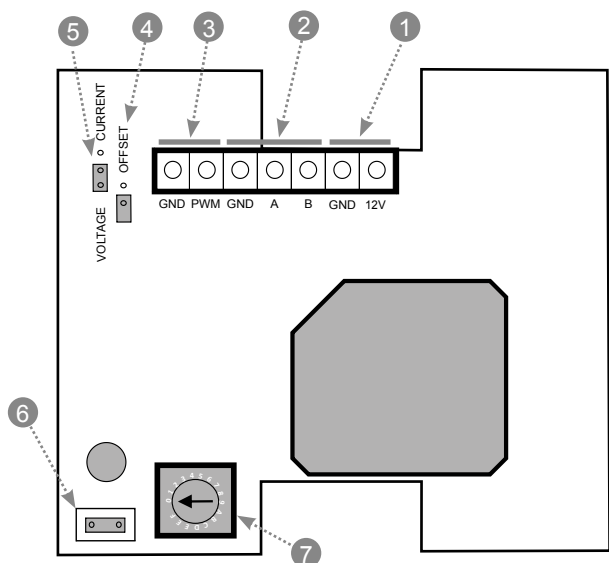
ZÁKLADNÍ PARAMETRY

Napájení	12V – 40V DC, 15V – 30V AC
Výstupní napětí	0–10V DC / 2V – 10V
Výstupní proud	0–20 mA / 4 mA – 20 mA
Měřicí rozsah	0–100%
Pracovní teplota	0 až +40 °C

MODBUS RTU KOMUNIKACE

Rychlost (přenosová rychlost)	19200
Datové bity	8 bits
Parita	Even
Stop bit	1 bit

SCHÉMA ZAPOJENÍ



* Uvedená schémata zapojení jsou pouze orientační, vždy má vyšší prioritu schéma zapojení uvedené na výrobku

1	12V – 40V DC , 15V – 30V AC (Vstup)
2	ModBus RTU komunikace (Výstup)*
3	Výstup (0–10V / 4–20 mA)
4	Jumper offset (+2V / +4 mA)
5	Jumper výstupu – napětí/proud
6	LED signalizace (povoleno/zakázáno)**
7	ModBus adresa (0 = 120 ... F = 135 PLC Base 1)*

* VSTUPNÍ REGISTR: Adresa 100 = teplota za sucha
Adresa 101 = teplota za mokra
Adresa 102 = relativní vlhkost
Adresa 103 = rosný bod
Adresa 104 = stav snímače
Adresa 105 = číslo FW

** LED indikace: RH <30% = modrá
RH 30% – 60% = zelená
RH > 60% = červená

PŘÍKLAD ZNAČENÍ

CI-RH-M

CI-RH-M – Prostorové čidlo relativní vlhkosti, analogový, napěťový výstup 0–10V, s ModBus RTU komunikací