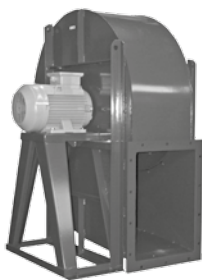


# NÁVOD NA MONTÁŽ, OBSLUHU A ÚDRŽBU



## Série PR-L Radiální ventilátor s dozadu zahnutými lopatkami

Všechny informace v NÁVODU K OBSLUZE musí být pečlivě přečteny a prostudovány. Věnujte pozornost provozním normám a VAROVNÝM hlášením. Jejich nerespektování může vést k poškození zařízení nebo zdraví osob.

### VLASTNOSTI

VĚTRÁNÍ: potrubní

VÝFUK VZDUCHU: radiální

PROVOZNÍ OMEZENÍ: čistý nebo lehce znečištěný vzduch o maximální teplotě 90°C při nepřetržitém provozu (PR-L std.), 50°C při nepřetržitém provozu (PR-L AT Provedení 4/5) (T150) a 300°C při nepřetržitém provozu (PR-L AT Provedení 1/9/12) (T300).

### KONSTRUKCE

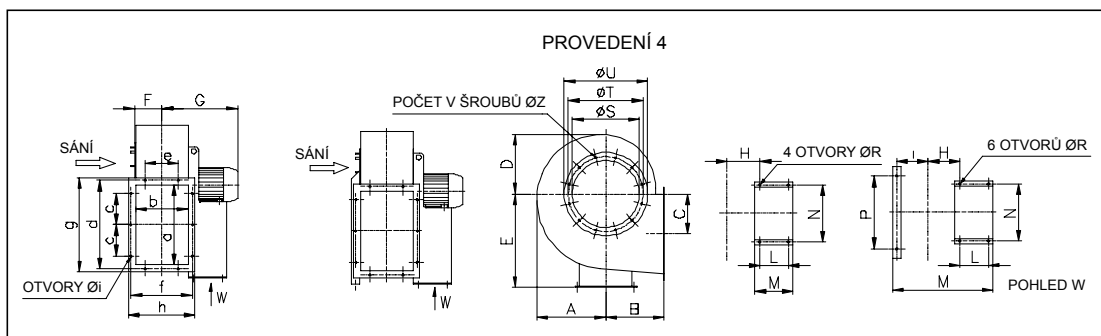
- Asynchronní motor s kotvou nakrátko, v souladu s IEC 34-1/34-7/34-5/72, IP55, třída izolace F (PR-L std. provedení 4/5/9/12).
- Skříň a podstavec z ocelového plechu opatřeného nátěrem
- Oběžné kolo s dozadu zahnutými lopatkami a jednostranným sáním z ocelového plechu opatřeného nátěrem.

### CERTIFIKOVANÉ MOŽNOSTI PROVEDENÍ

<p>Provedení 1</p>	<p>Řemenový pohon. Oběžné kolo na konzole. Ukotvení na rámu.</p>	<p>Provedení 9</p>	<p>Řemenový pohon. Stejné uspořádání jako Provedení 1. Motor namontován na straně rámu. Pozice motoru pouze W nebo Z.</p>
<p>Provedení 4</p>	<p>Motor přímo spojen s oběžným kolem. Ukotvení na rámu.</p>	<p>Provedení 12</p>	<p>Řemenový pohon. Stejné uspořádání jako Provedení 1 - motor i ventilátor podepřen základovým rámem. Pozice motoru W nebo Z (X nebo Y výjimečně).</p>
<p>Provedení 5</p>	<p>Motor přímo spojen s oběžným kolem. Ukotvení na skříni ventilátoru.</p>	<p>Pozice motoru</p>	<p>Schéma pro motor s řemenovým pohonem.</p>

# NÁVOD NA MONTÁŽ, OBSLUHU A ÚDRŽBU

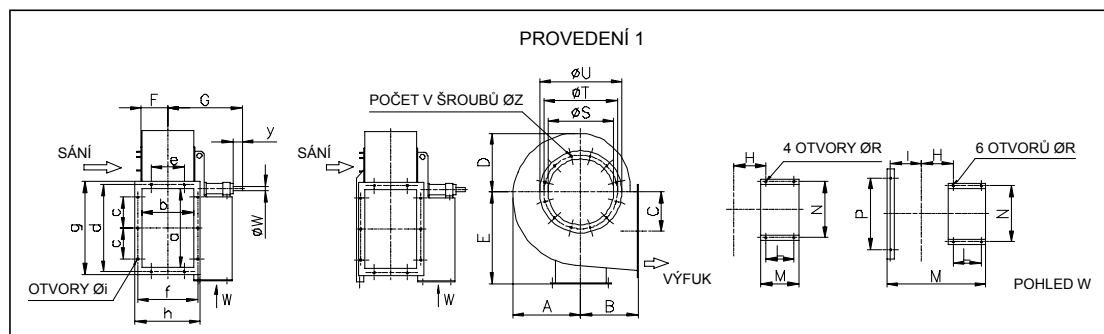
ROZMĚRY V mm



Typ	A	B	C	D	E1 0°→ 135°	E2 180° +225°	E3 270°→ 312°	F	G max	H max	I	L max	M max	N max	P	R	ØS
31	302	225	196	258	400	225	400	117	384	172	-	133	205	234	-	10	320
35	345	255	216	290	450	255	450	130	468	176	-	121	250	289	-	10	360
40	370	285	245	315	500	285	500	147	546	192	-	237	300	337	-	12	405
45	495	320	275	355	560	320	560	163	700	220	-	337	415	395	-	12	455
50	472	360	303	400	600	360	600	183	719	235	-	337	415	395	-	12	505
56	540	400	332	456	670	400	670	205	542	261	232	197	711	289	-	12	565
63	602	450	373	510	755	450	750	230	629	271	256	237	810	337	632	12	635
71	660	500	427	566	850	500	850	257	792	319	287	316	988	772	702	20	715
80	752	560	478	640	950	560	950	287	918	350	318	361	1095	862	772	20	805
90	840	630	538	720	850	630	1060	322	1009	379	352	441	1258	962	962	20	905
100	946	710	607	813	950	710	1180	360	1048	413	390	590	1505	1056	1056	20	1007

ØT	ØU	V	Z	a	b	c	d	e	f	g	h	i	kg max		db(A)*		
													Std	Ex	2p	4p	6p
366	400	8	10	322	229	125x2	366	125	273	402	309	12	52	60	76	57	-
405	440	8	10	361	256	125x2	405	125	300	441	336	12	80	92	79	60	-
448	485	8	10	404	288	125x3	448	125x2	332	484	388	12	108	137	84	64	-
497	535	8	10	453	322	125x3	497	125x2	366	533	402	12	160	168	88	67	-
551	585	8	10	507	361	125x3	551	125x2	405	587	441	12	196	258	92	71	59
629	665	16	10	569	404	125x3	629	160x2	464	669	504	14	146	226	-	74	62
698	735	16	12	638	453	125x3	698	160x2	513	738	553	14	204	230	-	78	68
775	815	16	12	715	507	160x4	775	160x2	567	815	607	14	326	355	-	82	72
861	905	16	12	801	569	200x3	871	200x2	639	921	689	14	418	478	-	85	75
958	1005	16	12	898	638	200x4	968	200x3	708	1018	758	14	650	720	-	88	78
1067	1107	16	12	1007	715	200x4	1077	200x3	785	1127	835	14	941	1060	-	93	82

\* Hladina akustického tlaku: hodnoty jsou měřeny při maximálním výkonu, ve vzdálenosti 1,5 m od ventilátoru. V průběhu testování je ventilátor osazen na potrubí v závislosti na požadavcích UNI 7179-73.



Typ	A	B	C	D	E1 0°→ 135°	E2 180° +225°	E3 270°→ 312°	F	G	H	I	L	M	N	P	R	ØS
31	302	225	196	258	400	225	400	117	527	157	-	284	347	288	-	12	320
35	345	255	216	290	450	255	450	130	686	181	-	407	485	355	-	14	360
40	370	285	245	315	500	285	500	147	722	197	-	407	485	355	-	14	405
45	495	320	275	355	560	320	560	163	739	215	-	407	485	355	-	14	455
50	472	360	303	400	600	360	600	183	864	235	-	477	230	364	-	17	505
56	540	400	332	456	670	400	670	205	922	256	232	477	1021	632	-	17	565
63	602	450	373	510	755	450	750	230	953	280	256	477	1070	702	632	17	635
71	660	500	427	566	850	500	850	257	1026	313	287	551	1217	772	702	19	715
80	752	560	478	640	950	560	950	287	1057	344	318	551	1299	862	772	19	805
90	840	630	538	720	850	630	1060	322	1092	379	352	551	1368	962	962	19	905
100	946	710	607	813	950	710	1180	360	1252	413	390	607	1522	1056	1056	19	1007

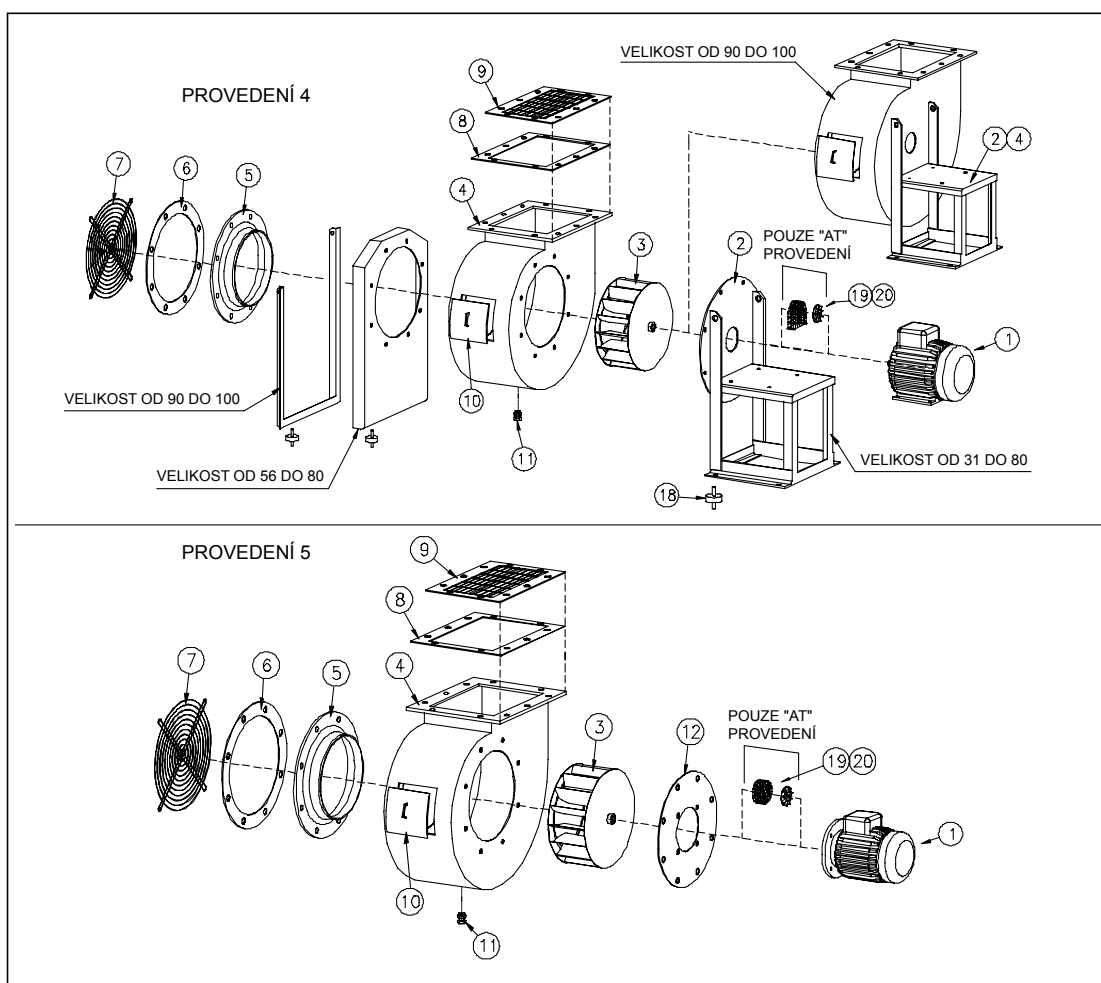
ØT	ØU	V	Z	a	b	c	d	e	f	g	h	i	ØW	Y	kg
366	400	8	10	322	229	125x2	366	125	273	402	309	12	24	50	48
405	440	8	10	361	256	125x2	405	125	300	441	336	12	28	60	72
448	485	8	10	404	288	125x3	448	125x2	332	484	368	12	38	80	85
497	535	8	10	453	322	125x3	497	125x2	366	533	402	12	38	80	100
551	585	8	10	507	361	125x3	551	125x2	405	587	441	12	42	110	141
629	665	16	10	569	404	125x3	629	160x2	464	669	504	14	48	110	178
698	735	16	12	638	453	125x3	698	160x2	513	738	553	14	48	110	230
775	815	16	12	715	507	160x4	775	160x2	567	815	607	14	48	110	280
861	905	16	12	801	569	200x3	871	200x2	639	921	689	14	55	110	352
958	1005	16	12	898	638	200x4	968	200x3	708	1018	758	14	55	110	435
1067	1107	16	12	1007	715	200x4	1077	200x3	785	1127	835	14	65	140	570

# NÁVOD NA MONTÁŽ, OBSLUHU A ÚDRŽBU

## NÁZVOSLOVÍ

Pozice	Popis	Počet
1	MOTOR	1
2	RÁM	1
3	OBĚŽNÉ KOLO	1
4	SKŘÍŇ	1
5	SÁNÍ	1
PŘÍSLUŠENSTVÍ		
6	PŘÍRUBA SÁNÍ	1
7	BEZPEČNOSTNÍ MŘÍŽKA SÁNÍ	1
8	PŘÍRUBA VÝFUKU	1
9	BEZPEČNOSTNÍ MŘÍŽKA VÝFUKU	1
10	REVIZNÍ DVÍŘKA	1

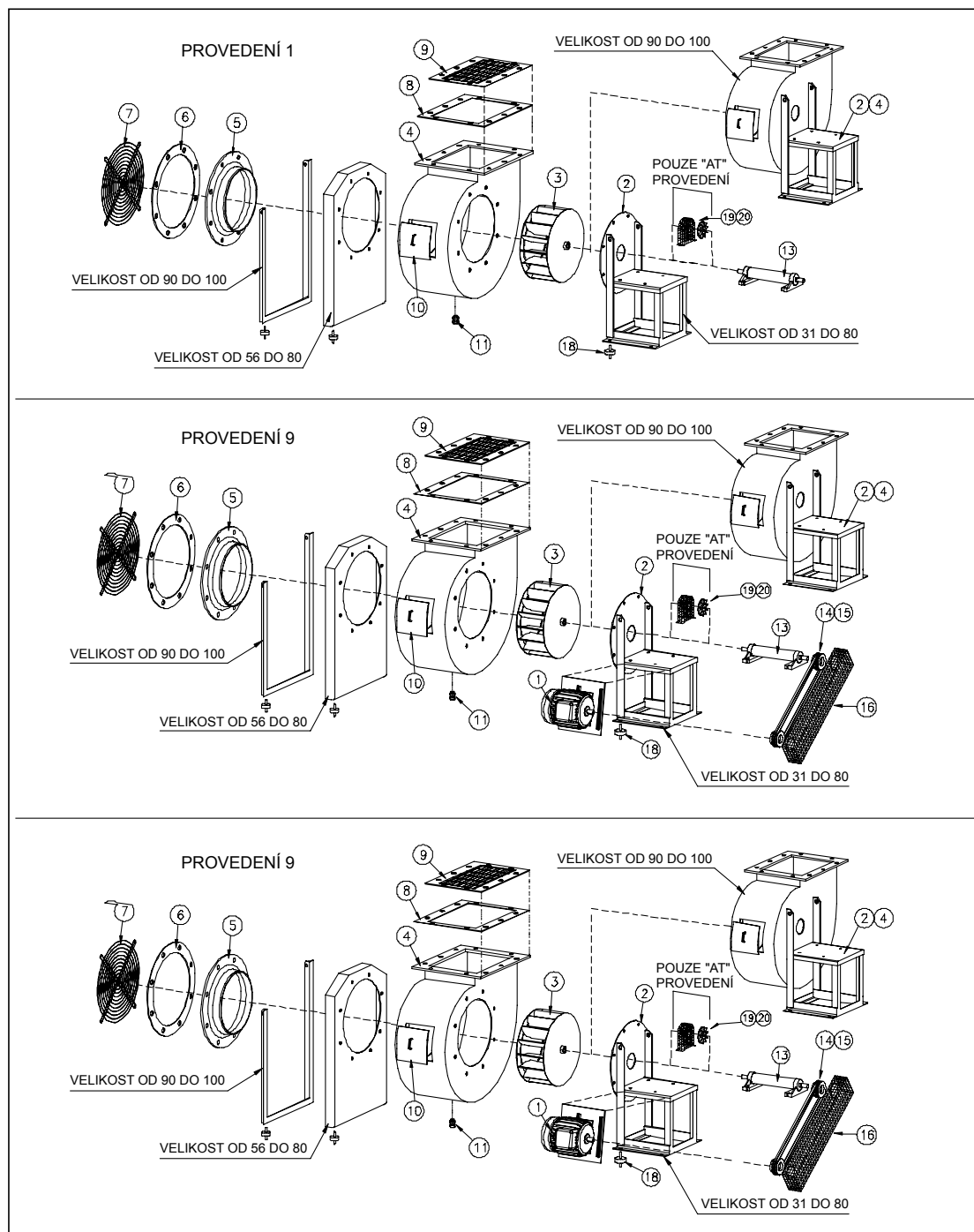
Pozice	Popis	Počet
11	ODVOD KONDENZÁTU	1
12	DRŽÁK MOTORU	1
13		1
14	ŘEMENICE	1
15	ŘEMEN	1
16	BEZPEČNOSTNÍ KRYT	1
17	ZÁKLADOVÝ RÁM	1
18	ANTIVIBRČNÍ NOŽIČKY	1
*AT*		
19	CHLADIČ MOTORU	1
20	BEZPEČNOSTNÍ MŘÍŽKA	1



## UPOZORNĚNÍ

Použijte bezpečnostní mřížku pokud sací nebo výtlačná strana ventilátoru není připojena k potrubí - nařízení UNI 10 615.

# NÁVOD NA MONTÁŽ, OBSLUHU A ÚDRŽBU



## UPOZORNĚNÍ

Použijte bezpečnostní mřížku pokud sací nebo výtláčná strana ventilátoru není připojena k potrubí - nařízení UNI 10 615.

## ELEKTRICKÉ ZAPOJENÍ

Při zapojování k elektrické síti dodržujte zapojení výrobce motoru.